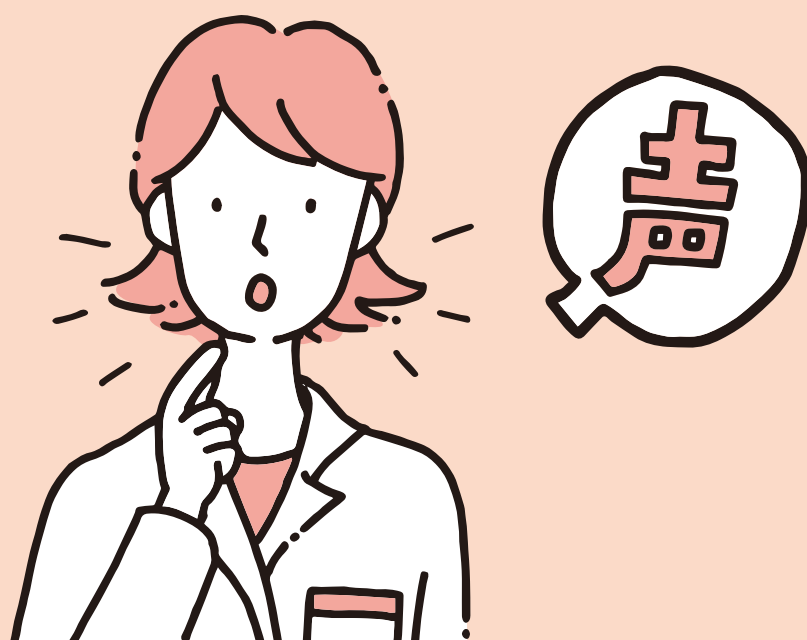


1 初回・来店時

わたし こえ き
私の声が聞こえますか？
せつ めい わ
(説明が分かりますか？)



わ
はい、分かります

わ
分からないところがある

わ
いいえ、分かりません

2 初回・来店時

会話の方法を 教えてください

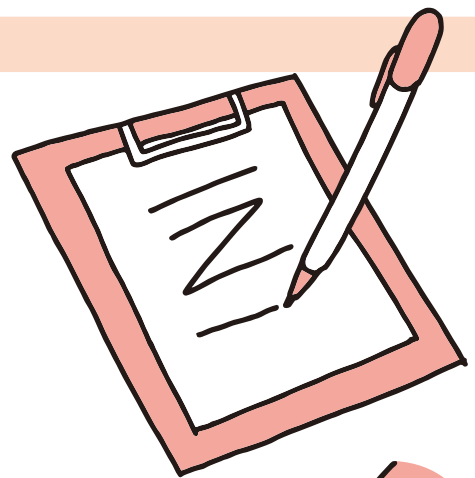
● ゆっくり話す

● 大きく

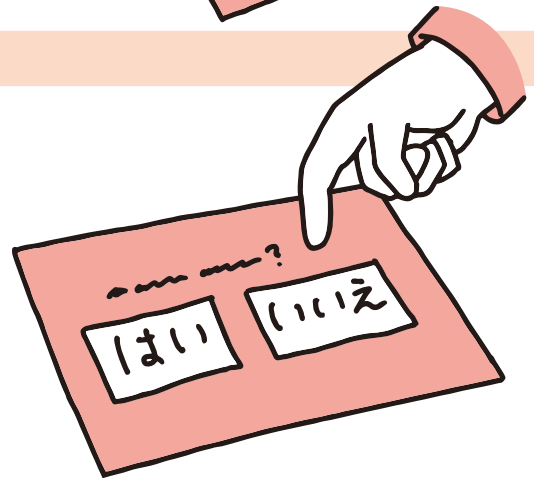
はっきりと話す



筆談



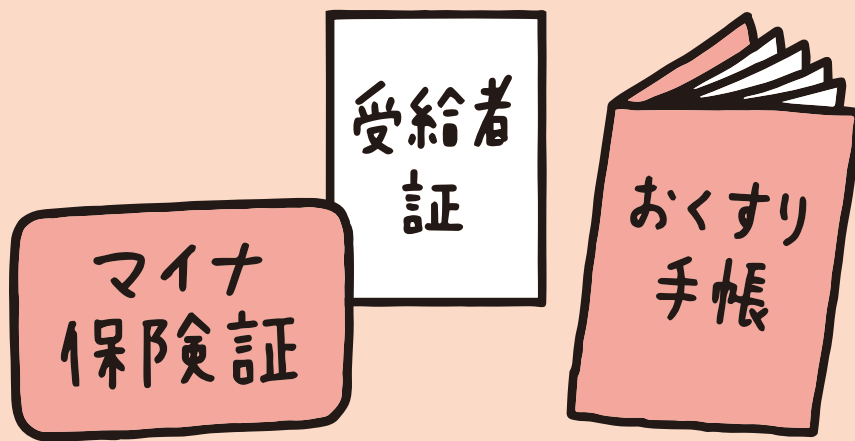
絵カード



その他

3 初回・来店時

ほ けん しょう し かく かく にん しょ
マイナ保険証(資格確認書)・
じゆ きゆう しゃ しょう くすり て ちょう
受給者証・お薬手帳を
てい じ
提示してください。



わす
忘れた

あたら つく
新しく作りたい
くすり て ちょう
(お薬手帳)

ほ けん しょう よ と
マイナ保険証読み取りの
カードリーダーの
し よう ほう ほう
使用方法はわかりますか？

はい

いいえ

4 初回・来店時

にん しん
妊娠していますか？

はい

いいえ

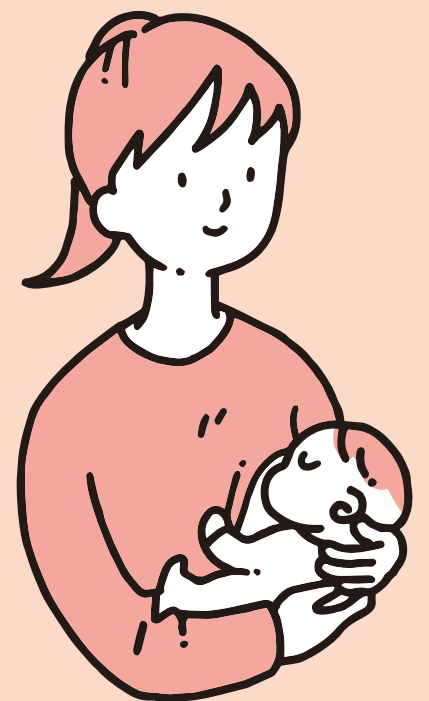


にん しん か のう せい
妊娠の可能性
さだ ば あい
(定かでない場合)

げん ざい じゅ にゆう
現在、授乳していますか？

はい

いいえ



5 初回・来店時

ジェネリック医薬品を
希望しますか？

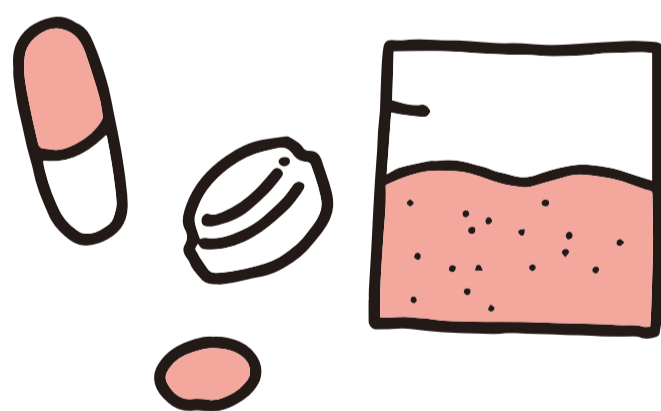
はい

いいえ

どちらでもよい

よくわからない

ジェネリック
医薬品って？



厚生労働省の認可を得て製造
販売される新薬と同じ有効成分
を含む後発医薬品のこと。
新薬より低価格で、患者さんの
自己負担を軽減します。

6 初回・来店時

選定療養とは？



令和6年10月からジェネリック
医薬品があるお薬で、先発医
薬品の処方希望される場合
は、おくすり代とは別に特別の
料金をご負担いただく制度が始
まりました。

ジェネリック医薬品に 変更しますか？

ジェネリック医薬品での 調剤を希望します

今まで通りを希望します。 負担額も理解しました


差額をみて判断したい


※料金は事前に説明可能です。


納得した上でお薬を選択できます。

7 初回・来店時


からだ ぐ あい
体の具合はどうですか？

 とても良い

 良い

 どちらでもない

 悪い

 とても悪い

びょう き からだ
病気や体について
なに き
何か気になることは
ありませんか？



ない

ある

8 服薬指導(初回)

くすり
薬で

ふく さ よう とう
副作用(アレルギー等)が
で こと
出た事がありますか?

ない

ある

- き ぶん わる
気分が悪くなった
- くる
苦しくなった
- からだ
体がかゆくなった
- からだ で
体にブツブツが出た
- べん やわ かた
便が柔らかくなった、固くなった
- ねむ け つよ で
眠気が強く出た
- おなか が いた
おなかが痛くなった
- その他

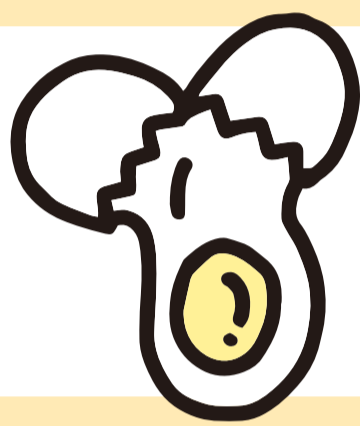


くすり わ
その薬は分かりますか?

9 服薬指導(初回)

た もの
食べ物のアレルギーは
ありますか？

ない



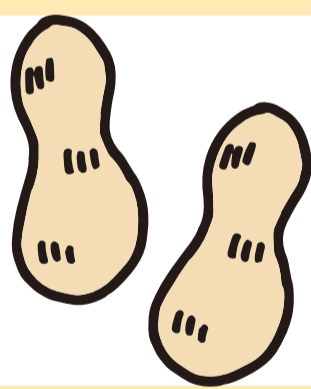
たまご
卵

ぎゅう にゅう
牛乳



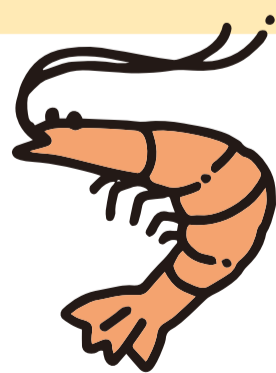
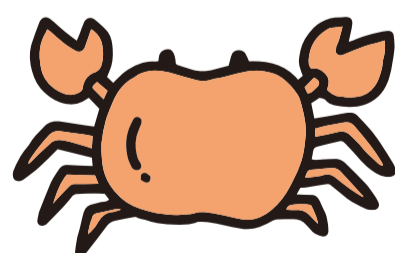
こ むぎ
小麦

そば



らっ か せい
落花生

かに



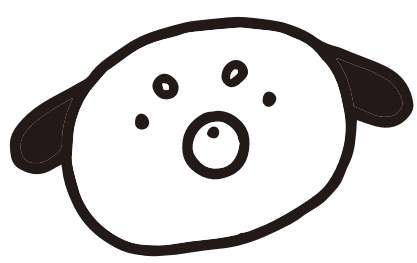
えび

た
その他

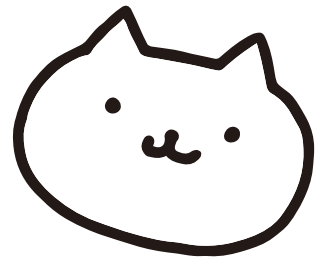
10 服薬指導(初回)

ほか
他にアレルギーは
ありますか？

ない



どうぶつ
動物
(イヌ・ネコ)



かふん
花粉



(スギ・ヒノキ・シラカバ)



ハウスダスト

た
その他

11 服薬指導(初回)

げん ざい ち りょう ちゅう
現在、治療中の
びょう き
病気はありますか？

ない

ある

- とう にょう びょう 糖尿病
- こ きゅう き しつ かん 呼吸器疾患
- こう けつ あつ 高血圧
- けつ えき びょう き 血液の病気
- まん せい しん ぞう びょう じん ぞう びょう 慢性の心臓病、腎臓病、
- かん ぞう びょう 肝臓病
- がん がん
- とう せき 透析
- た その他



12 服薬指導(初回)

げん ざい し よう ちゆう
現在、使用中の
くすり
薬はありますか？

ない

ある

けつ あつ さ くすり
● 血圧を下げる薬

とう によウ びよう くすり
● 糖尿病の薬

くすり
● アレルギーの薬

しん ぞう くすり
● 心臓の薬

こつ そ しよう くすり
● 骨粗しょう症の薬

すい みる やく
● 睡眠薬

いた ど くすり
● 痛み止めの薬

くすり
● コレステロールの薬

た し はん やく
● その他(市販薬など)



13 服薬指導(初回)

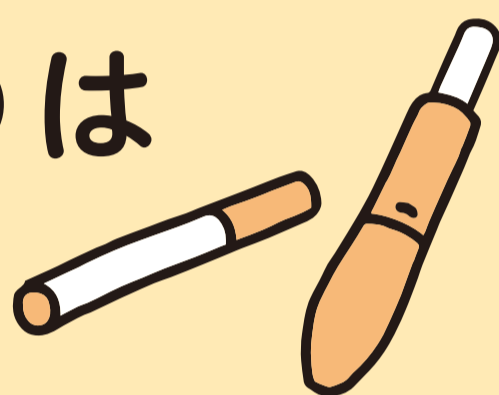
アルコールは
の
飲みますか？



の
飲む

の
飲まない

タバコ (電子タバコ含む) は
す
吸いますか？

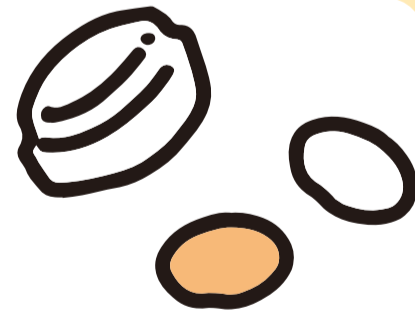


す
吸う

す
吸わない

ふく よう にが て くすり
服用が苦手な薬は
ありますか？

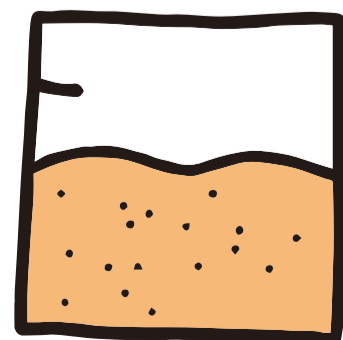
じょう ざい
錠 剤



カプセル

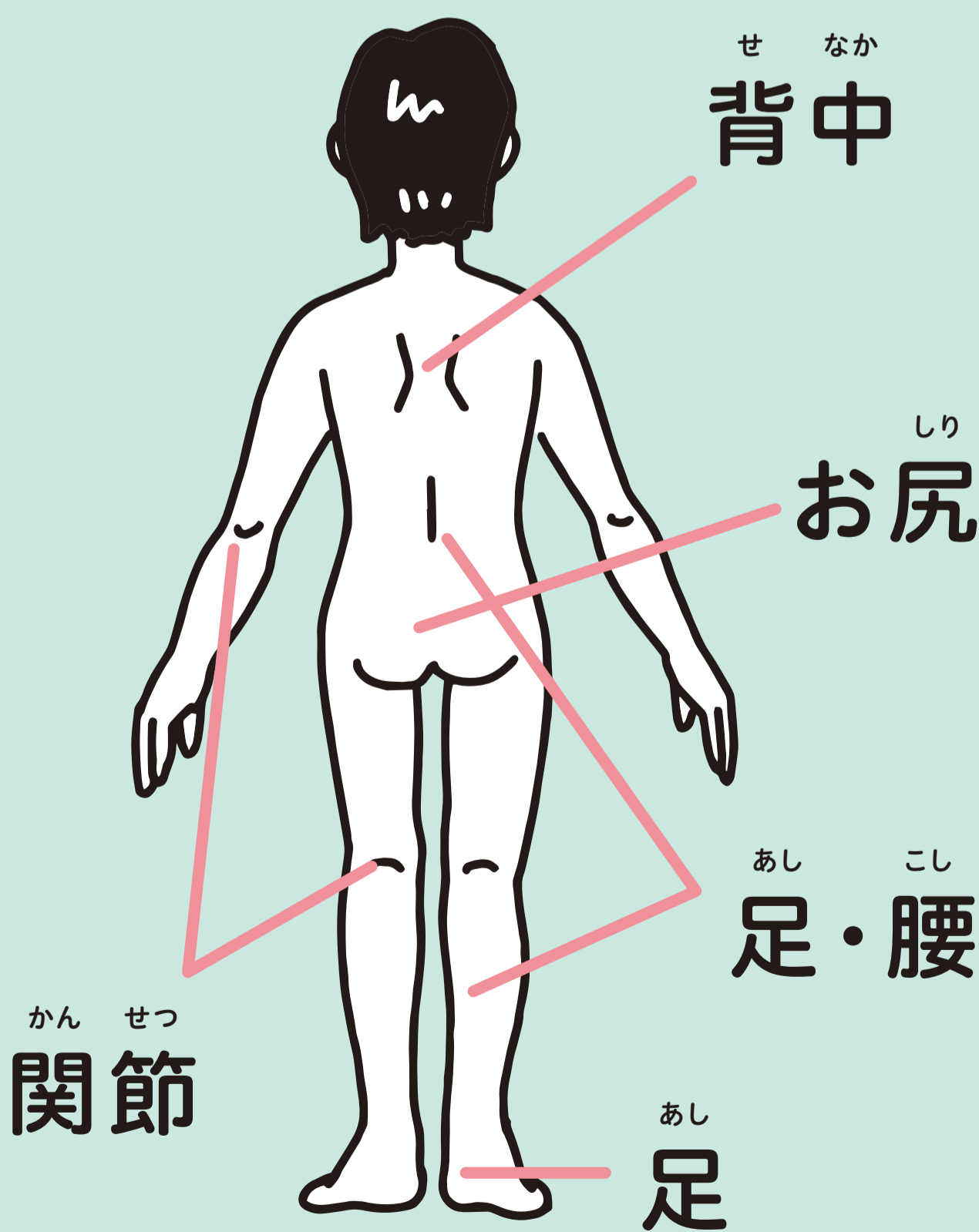
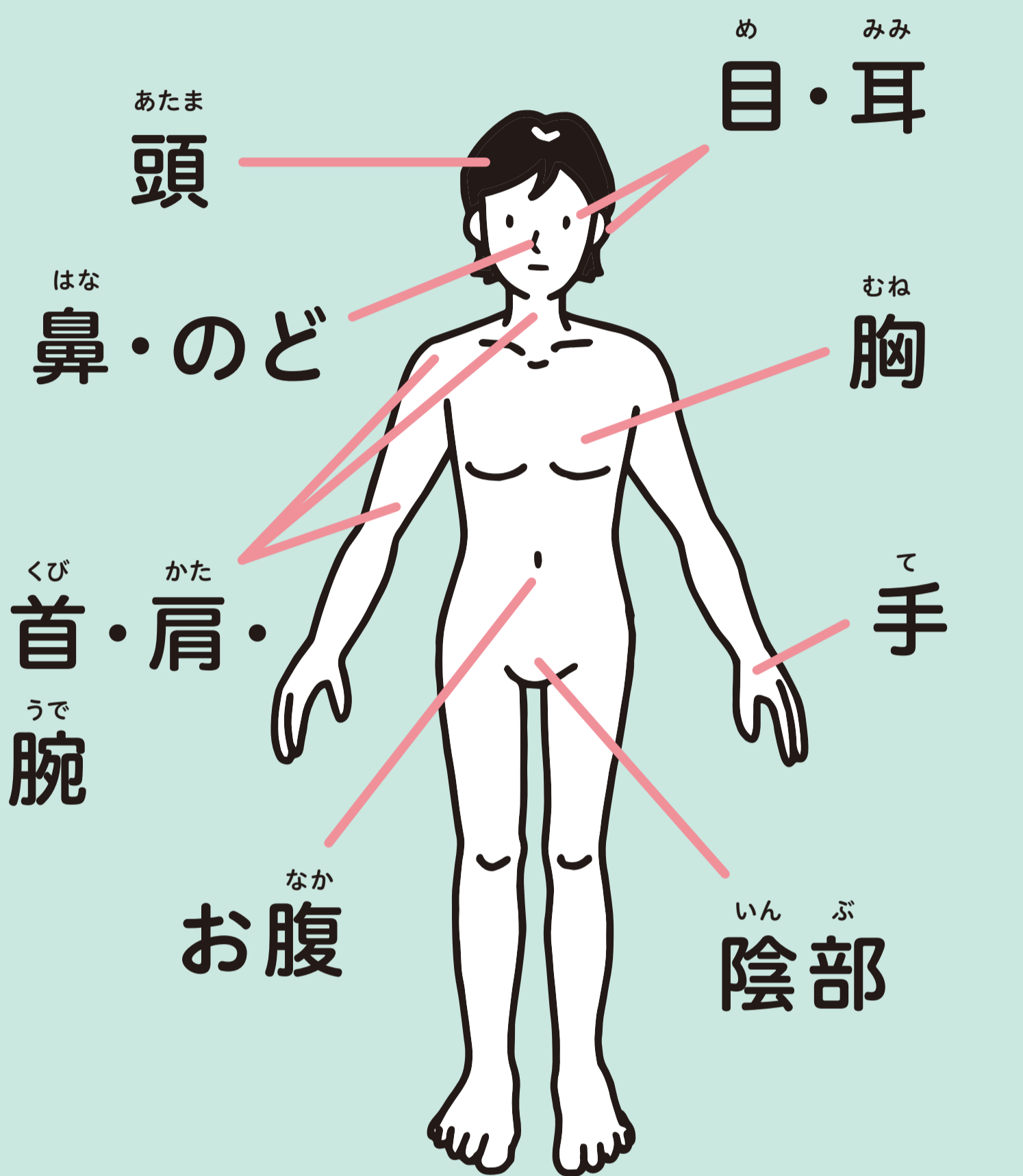


こな ぐすり
粉 薬



14 症状確認ツール

ぐ あい わる
具合の悪いところを
さ
指してください



15 症状確認ツール

かぜ・かぜに似た症状に しょう じょう

- ねつ 熱がある



- せき 咳が出る
- いた のどが痛い
- で たんが出る



- さむ け 寒気がする
- かん せつ いた 関節が痛い



- はな みず 鼻水が出る
- はな (鼻づまり)
- あたま いた 頭が痛い



16 症状確認ツール

目・鼻の症状

(かぜ・かぜに似た症状を除く)

- 目が痛い
- 目がかゆい
- 充血
- 目がかわく
- 涙が出る



- 鼻が痛い
- 鼻血が出る
- 匂いがしない
- くしゃみが出る



17 症状確認ツール

口・のどの症状

(かぜ・かぜに似た症状を除く)

● 口内炎

● 歯が痛い



● 味がしない



● のど・口が乾燥する

● 声が出にくい

● のど
違和感・
異物感



18 症状確認ツール

^{みみ} 耳・めまいの ^{しょう じょう} 症状

^{みみ} 耳が
^き 聞こえづらい



^{みみ} 耳が ^{いた} 痛い



^{みみ} 耳鳴りが ^な する



めまいがある



19 症状確認ツール

きょう ぶ ふく ぶ しょう じょう 胸部・腹部の症状

- ^{むね} ^{いた} 胸が痛い
- ^{どう} ^き ^{いき} ^ぎ 動悸・息切れ
- ^{いき} ^{ぐる} 息苦しい



- ^{なか} ^{いた} お腹が痛い
- ^{なか} ^は お腹が張って
- ^{くる} 苦しい



- ^げ ^り 下痢を
している
- ^{べん} ^び 便秘



- ^は ^き 吐き気がする
- ^{むね} 胸やけ
- ^{しょく} ^{よく} 食欲がない



20 症状確認ツール

皮膚の症状

- かゆい
- いた痛い



- あか赤みがある
- やけど



- ブツブツができた
- じんましん



- は腫れている
- きず傷がいた痛い



21 症状確認ツール

て あし ほね 手・足などの骨や きん にく しょう じょう 筋肉の症状

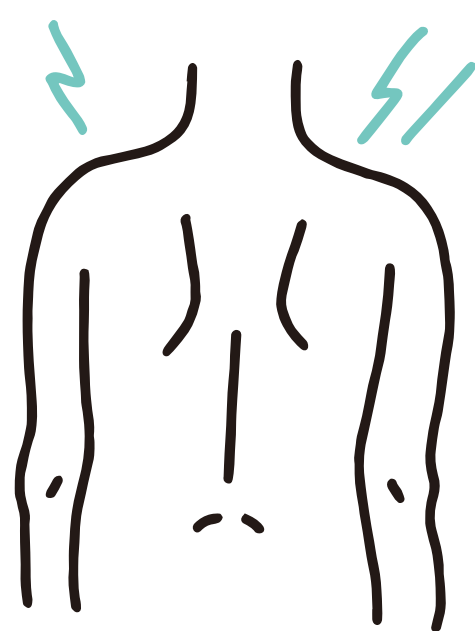
- ねんざ



- ひざが痛い
- 関節が痛い



- 背中が痛い
- 肩こり
- 腰が痛い



- 筋肉痛
- 手足が
しびれる



た しょう じょう
その他の症状

くるま よ
車酔い



ねむ
眠れない



せい り つう
生理痛が
ひどい



き ぶん お こ
気分が落ち込む

げん かく げん ちょう
幻覚・幻聴がある

けいれんがある

こう ねん き しょう じょう
更年期の症状

23 服薬指導(毎回)

の わす くすり
飲み忘れた薬
のこ くすり
(残っている薬)は
ありますか？

くすり こう か かく にん
※薬の効果を確認するためです。

ない

ある

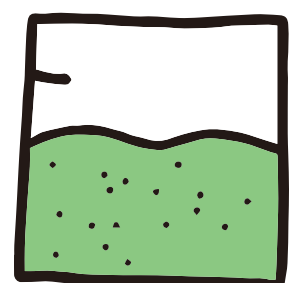
ふく よう にか て くすり
服用が苦手な薬は
ありますか？

じょう ざい
錠 剤



カプセル

こな くすり
粉 薬



24 服薬指導(毎回)

きょう くすり
今日のお薬は

の

しょう じょう よ くすり
症状を良くする薬です。

の

しょう じょう あっ か おさ
症状悪化を抑えます。



おな
いつもと同じ
くすり
お薬です

くすり
お薬が
か
変わりました

25 服薬指導(毎回)

くすり よう ほう
お薬の用法

こん かい わた
今回お渡しする
くすり ふく よう かい すう
お薬の服用回数は、

にち
1日

かい
1回です

かい
2回です

かい
3回です

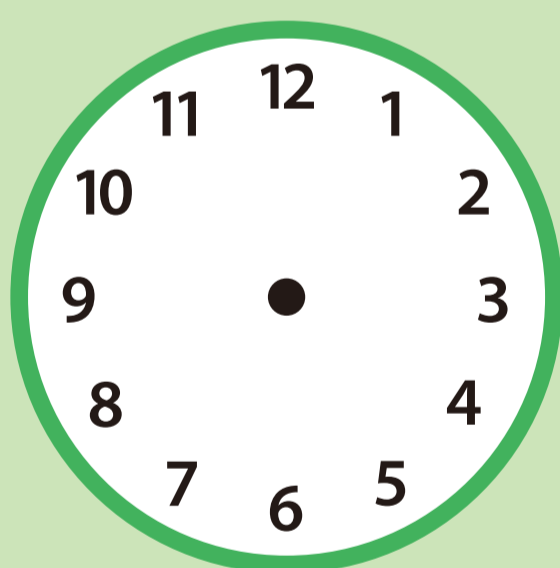
しゅう
週1回です

つき
月1回です

かく じつ
隔日です

し てい び
指定日です

くすりの
お薬を飲むタイミングは



き しょう じ
起床時

しゅう しん まえ
就寝前

あさ
朝

ひる
昼

よる
夜

しょく ご
食後

しょく ぜん
食前

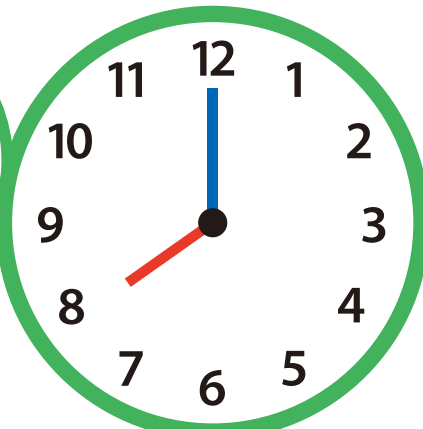
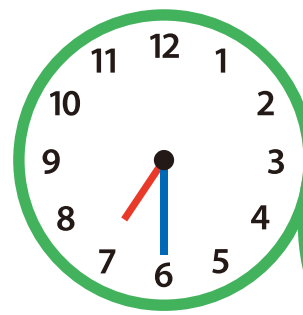
しょく ちよく ぜん
食直前

しょつ かん
食間

26 服薬指導(毎回)

くすり よう ほう
お薬の用法

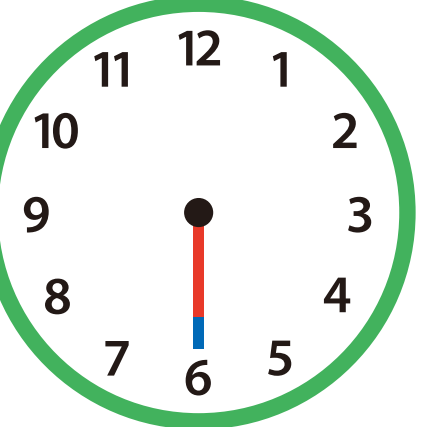
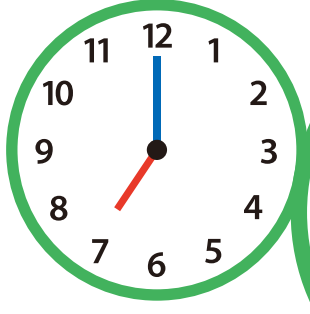
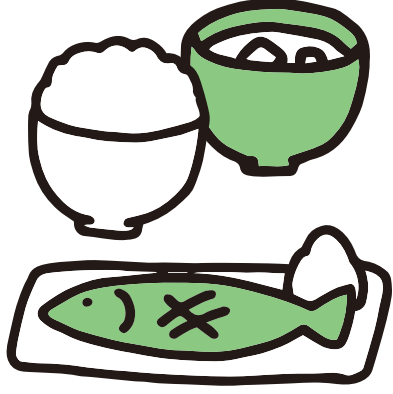
しょく ご
食後



しょくご 食後
あさ じ ぶん 朝7時30分の
ば あい 場合 服薬
あさ 朝8時まで

しょく ご ぶん い ない
食後30分以内

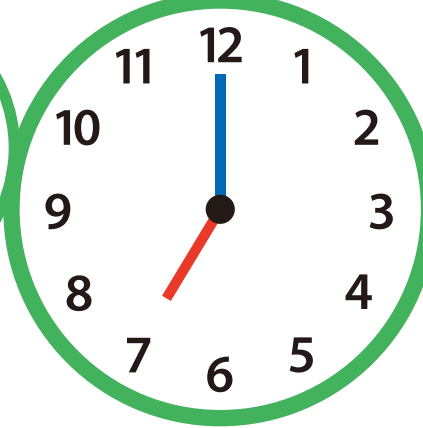
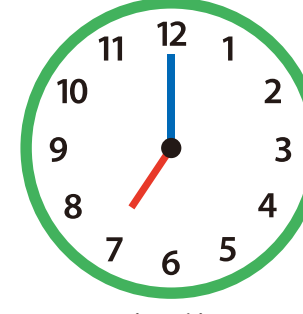
しょく ぜん
食前



しょくじ 食事
あさ 朝7時の
ば あい 場合 服薬
あさ 朝6時30分

しょく じ やく ぶん まえ
食事の約30分前

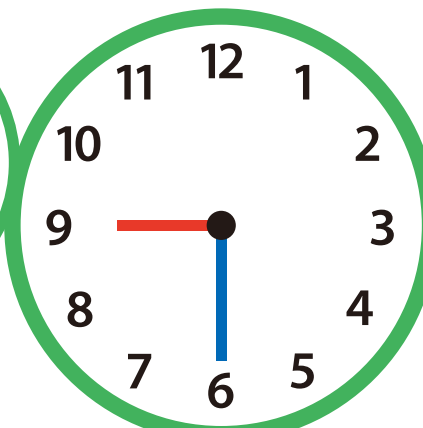
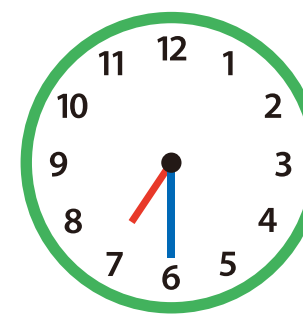
しょく ちよく ぜん
食直前



しょくじ 食事
あさ 朝7時の
ば あい 場合 服薬
あさ 朝7時

しょく じ まえ
食事のすぐ前

しょつ かん
食間



しょくご 食後
あさ じ ぶん 朝7時30分の
ば あい 場合 服薬
あさ 朝9時30分

しょく ご やく じ かん ご
食後(空腹時)約2時間後

とん ぶく
頓服



しょう じょう で とき
症状が出た時

27 服薬指導(毎回)

くすり よう ほう
お薬の用法



みず
水と
いっしょの
一緒に飲む



みず
水なしでも
の
飲める



そそ
注いで
の
飲む



うがい



す
吸う



か
噛んで
ふくよう
服用する



ゆび ぬ
指で塗る



てん がん
点眼



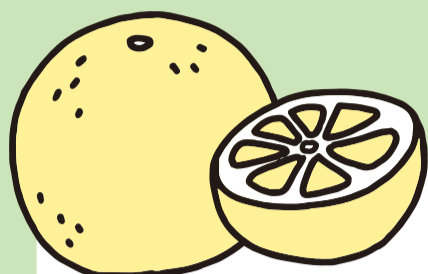
は
貼る



ざ やく
座薬

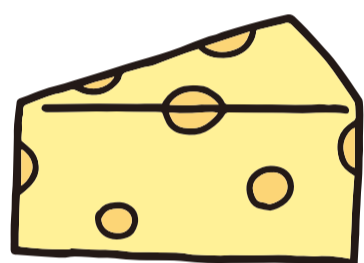
28 服薬指導(毎回)

くすり の あ
お薬との飲み合わせ・
た あ
食べ合わせ



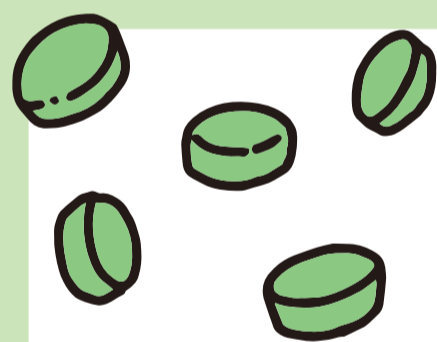
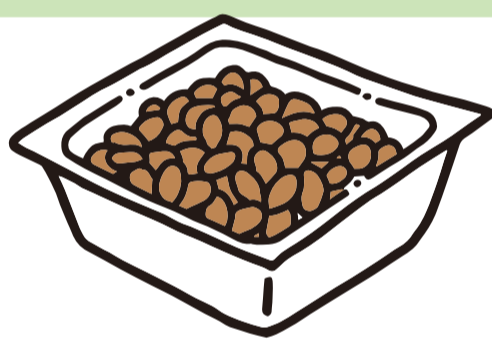
グレープフルーツ

ぎゅう にゅう
牛乳



チーズ

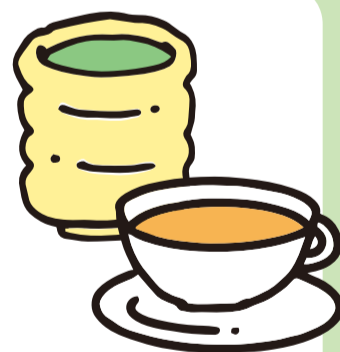
なっ とう
納豆



クロレラ



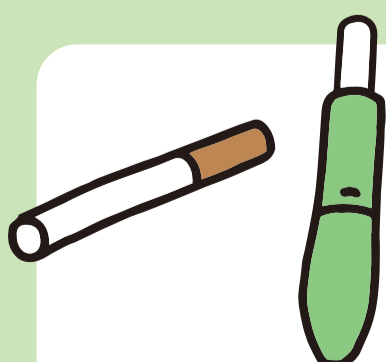
コーヒー/



りよく ちゃ こう ちゃ
緑茶・紅茶



アルコール



タバコ

29 服薬指導(毎回)

くすり ふく さ よう
お薬の副作用について

きょう くすり
今日のお薬は _____ の
副作用が起きることがあります。

ほっ しん
発疹



ねむ け
眠気

げ り
下痢



べん び
便秘

い ふ かい かん
胃の不快感



は け
吐き気

アナフィラキシー
ショック

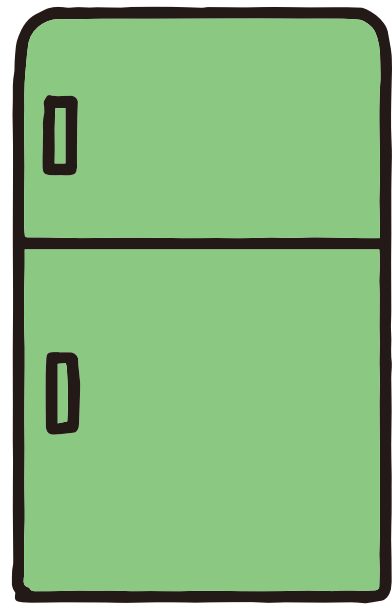


かゆみ

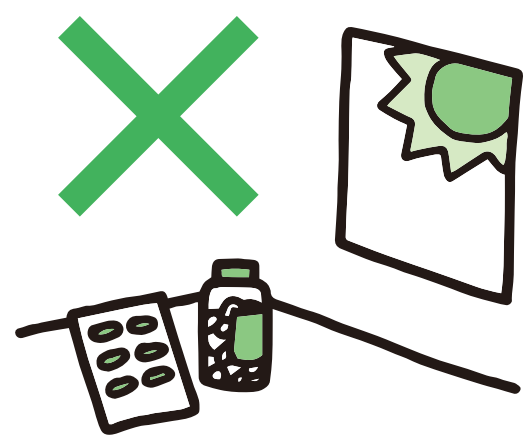
30 服薬指導(毎回)

くすり よう ほう
お薬の用法

れい ぞう こ
冷蔵庫で
ほ かん
保管して
ください



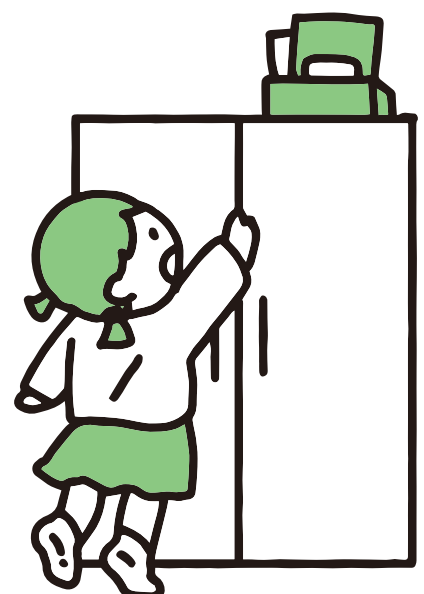
ちよく しゃ にっ こう
直射日光を
さ ほ かん
避けて保管
してください



しっ け さ
湿気を避けて
ほ かん
保管して
ください



こ
子どもの
て とど
手の届かない
ほ かん
ところに保管
してください



31 会計時

わたし 私の説明は
わ 分かりましたか？

はい

わ 分からない事がある

いいえ

ほか 他に聞きたい事は
き ありますか？

いいえ

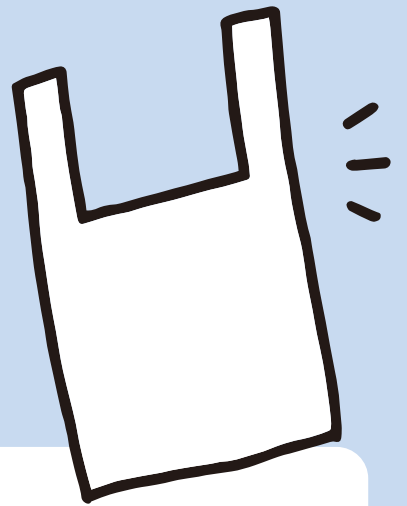
はい

どうぞお大事に
してください



32 会計時

ゆう りょう 有料の袋は
ひつ よう 必要ですか？

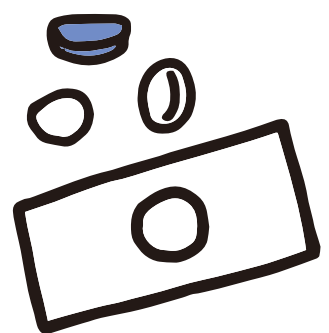


はい

いいえ

し はら お支払い方法は？
ほう ほう

げん きん 現金



クレジットカード

た その他

